

# Kyrie

Liduinamis

Muziek: Marco Kalkman

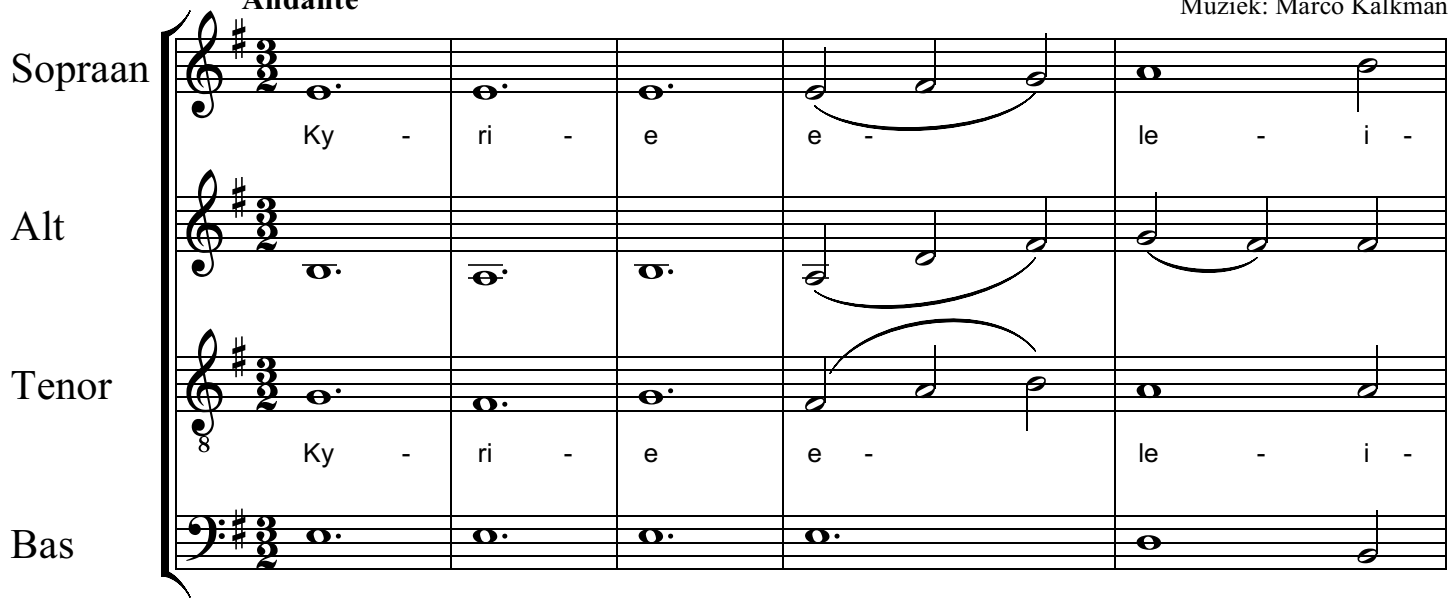
Andante

Sopraan

Alt

Tenor

Bas



Ky - ri - e e - le - i -

Ky - ri - e e - le - i -

6

S


A

T

B

son. Ky - ri - e e - le - i -

son. Ky - ri - e e - le - i -



12

S

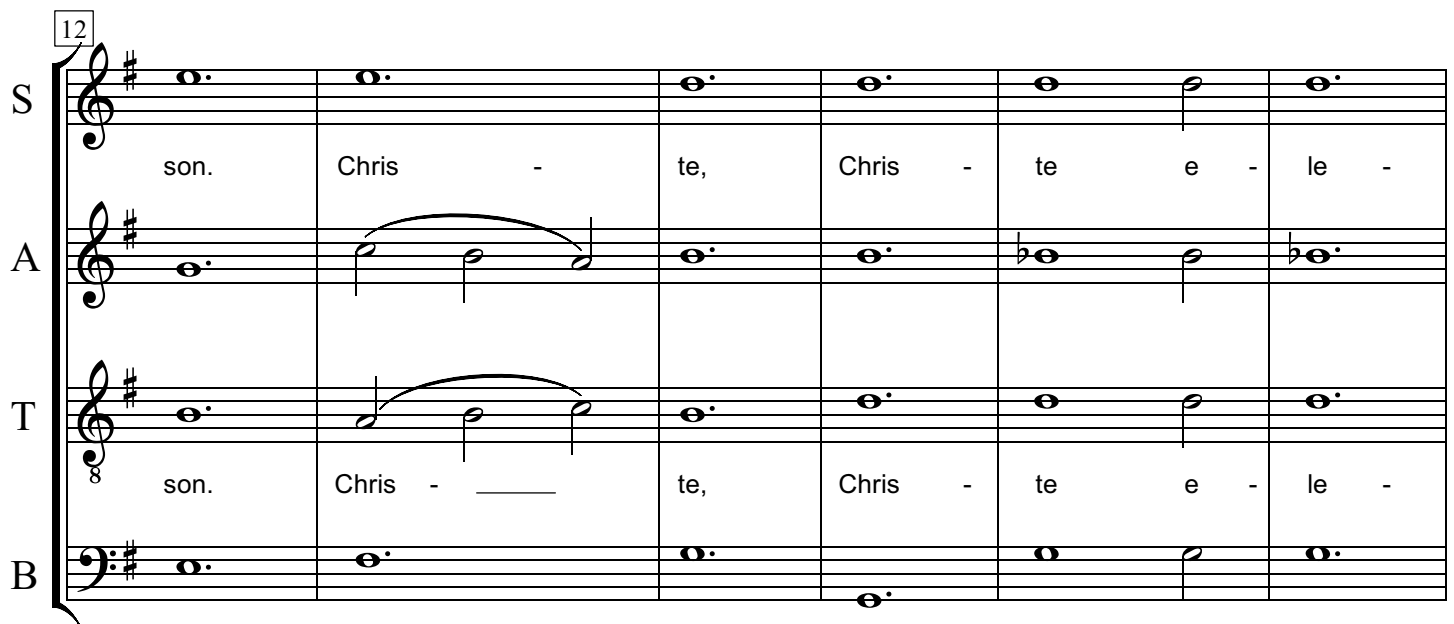
A

T

B

son. Chris - te, Chris - te e - le -

son. Chris - te, Chris - te e - le -



Nadruk verboden

18

S  
i - son. Chris - te e - le - i -

A

T  
i - son. Chris - te e - le - i -

B

25

S  
son. Ky - ri - e e - le - i - son.

A

T  
son. Ky - ri - e e - le - i - son.

B

32

S  
Ky - ri - e e - le - i - son.

A

T  
Ky - ri - e e - le - i - son.

B

Andante moderato

# Gloria

S  
A  
T  
B

Glo - ri a in ex - cel - cis De - o et in

Glo - ri a in ex - cel - cis De - o et in

10

S  
A  
T  
B

ter - ra pax ho - mi - ni - bus bo - nae vo - lun - ta -

ter - ra pax ho - mi - ni - bus bo - nae vo - lun - ta -

19

S  
A  
T  
B

tis. Lau - da - mus te. Be - ne - di - ci - mus te. A -

tis. Lau - da - mus te. Be - ne - di - ci - mus te. A -

28

S do - ra - mus te. Glo - ri - fi - ca - mus

A do - ra - mus te. Glo - ri - fi - ca - mus

T do - ra - mus te. Glo - ri - fi - ca - mus

B do - ra - mus te. Glo - ri - fi - ca - mus

38

*Allegro assai*

S te. Gra - ti - as ag - i - mus ti - bi prop - ter mag - nam glo - ri - am

A Gra - ti - as ag - i - mus ti - bi prop - ter mag - nam glo - ri - am

T te. ag - i - mus ti - bi mag - nam glo - ri - am

B te. ag - i - mus ti - bi mag - nam glo - ri - am

46

S tu - am. Do - mi - ne De - us. Rex cae - les - tis. De - us Pa -

A tu - am. Do - mi - ne De - us. Rex cae - les - tis. De - us Pa -

T tu - am. Do - mi - ne De - us. Rex cae - les - tis. De - us Pa -

B tu - am. Do - mi - ne De - us. Rex cae - les - tis. De - us Pa -

54

S ter om - ni - po - tens. Do - mi - ne. Fi - li u - ni - ge - ni - te. Je - su

A Do - mi - ne Fi - li u - ni - ge - ni - te. Je - su

T ter om - ni - po - tens. Do - mi - ne Fi - li. Je - su

B

63

S Chris-te. Do - mi - ne De - us. Ag - nus De - i. Fi - li - us Pa - tris. Qui

A Chris-te.

T Chris-te. Do - mi - ne De - us. Ag - nus De - i. Fi - li - us Pa - tris. Qui

B

72

S tol - lis pec - ca - ta mun - di mi - se -

A mi - se - re -

T tol - lis pec - ca - ta mun - di mi - se - re -

B mi - se -

81

S re - re no - bis. Qui tol - lis pec - ca -

A re no - bis.

T re no - bis. Qui tol - lis pec - ca -

B re - re no - bis.

90

S ta mun - di sus - ci - pe de - pre - ca - ti - o - nem no - stram.

A ta mun - di sus - ci - pe de - pre - ca - ti - o - nem no - stram.

T ta mun - di sus - ci - pe de - pre - ca - ti - o - nem no - stram.

B ta mun - di sus - ci - pe de - pre - ca - ti - o - nem no - stram.

98

S Qui se - des ad dex - te - ram Pa - tris

A Qui se - des ad dex - te - ram Pa - tris

T Qui se - des ad dex - te - ram Pa - tris

B Qui se - des ad dex - te - ram

Nadruk verboden 6

106

S mi - se - re - re no - bis. Quo - ni - am tu - so -

A mi - se - re - re no - bis.

T mi - se - re - re no - bis. Quo - ni - am tu - so -

B mi - se - re - re no - bis.

117

S lus sanc - tus. tu - so - lus Do - mi - nus tu - so - lus Al - tis -

A lus sanc - tus. tu - so - lus Do - mi - nus tu - so - lus Al - tis -

T lus sanc - tus. tu - so - lus Do - mi - nus tu - so - lus Al - tis -

B lus sanc - tus. tu - so - lus Do - mi - nus tu - so - lus Al - tis -

**Meno mosso**

128

S si - mus Je - su Chris - te. Cum Sanc - to Spi - ri - tu in glo - ri -

A si - mus Je - su Chris - te.

T si - mus Je - su Chris - te.

B si - mus Je - su Chris - te.

138

S a De - i Pa - tris. Cum Sanc - to Spi - ri - tu,

A Cum Sanc - to Spi - ri - tu in glo - ri - a De - i

143

S cum Sanc - to Spi - ri - tu in glo - ri - a Pa - tris. Cum Sanc - to

A Pa - tris. Cum Sanc - to Spi - ri - tu.

T Cum Sanc - to Spi - ri - tu in glo - ri -

148

S Spi - ri - tu, cum Sanc - to Spi - ri - tu in glo - ri - a Pa - tris.

A Cum Sanc - to Spi - ri - tu in glo - ri - a De - i

T a De - i Pa - tris, glo - ri - a De - i

B Cum Sanc - to Spi - ri - tu in glo - ri - a De - i

153

S Cum Sanc - to Spi - ri - tu. In glo - ri -

A Pa - tris.

T Pa - tris. Cum Sanc - to Spi - ri - tu in glo - ri - a De - i

B Pa - tris.



159

S a De - i Pa - tris. Cum Sanc - to

T Pa - tris, glo - ri - a Cum Sanc - to

B Cum Sanc - to Spi - ri - tu in glo - ri - a De - i Pa -

164

S Spi - ri - tu in glo - ri - a

A Cum Sanc - to Spi - ri - tu in glo - ri - a De - i

T Spi - ri - tu in glo - ri - a

B tris. Cum Sanc - to Spi - ri - tu, cum Sanc - to Spi - ri - tu,

169

S in glo - ri - a De - i Pa -

A Pa - tris. in glo - ri - a De - i De - i Pa -

T in glo - ri - a De -

B cum Sanc - to Spi - ri - tu, cum Sanc - to

174

S *-de*  
 tris. Cum Sanc - to Spi - ri - tu,  
 A tris. Cum Sanc - to Spi - ri - tu,  
 T i Pa - tris. Cum Sanc - to  
 B Spi - ri - tu in glo - ri - a Cum Sanc - to Spi - ri - tu in glo - ri -

180

S Cum Sanc - to  
 A Cum Sanc - to Spi - ri - tu in glo - ri -  
 T Spi - ri - tu in glo - ri - a De - i Pa -  
 B a De - i Pa - tris. Cum Sanc - tu

184

S Spi - ri - tu in glo - ri - a De - i, in glo - ri a De - i Pa -  
 A a De - i, in glo - ri - a De - i, in glo - ri - a De - i Pa -  
 T tris. in glo - ri - a  
 B Spi - ri - tu in glo - ri - a De - i Pa - tris. A -

190

S tris. A - men. A - *p*

A tris. A - men. A - *p*

T De - i Pa - tris. A - men. A - *p*

B men. A - men. A - *p*

201

*Tempo primo*

S *mp* men. A - men. A -

A *mp* men. A - men. A -

T *mp* men. A - men. A -

B *mp* men. A - men. A - men. A -

211

S men. A - men. A - men.

A men. A - men. A - men.

T men. A - men. A - men.

B men. A - men. A -

Adagio

# Sanctus

S

A

T

B

Musical score for the first system of the Sanctus, measures 1-4. The score is for four voices: Soprano (S), Alto (A), Tenor (T), and Bass (B). The tempo is Adagio. The key signature has two flats (B-flat and E-flat), and the time signature is 6/8. The lyrics are: S: Sanc - ; A: Sanc - ; T: Sanc - ; B: Sanc - .

6

S

A

T

B

Musical score for the second system of the Sanctus, measures 5-8. The lyrics are: S: tus. Sanc - ; A: tus. ; T: tus. Sanc - ; B: tus. .

11

S

A

T

B

Musical score for the third system of the Sanctus, measures 9-12. The lyrics are: S: tus. ; A: Sanc - tus. Sanc - ; T: tus. ; B: Sanc - .

16

S

A

T

B

Sanc -

Sanc -

tus. Sanc -

22

S

A

T

B

tus. Do-mi-nus De-us Sa-ba-oth; Ple-ni sunt cæl-i et ter-ra glo-ri-a tu-a.

tus. Do-mi-nus De-us Sa-ba-oth; Ple-ni sunt cæl-i et ter-ra glo-ri-a tu-a.

tus. Do-mi-nus De-us Sa-ba-oth; Ple-ni sunt cæl-i et ter-ra glo-ri-a tu-a.

tus. Do-mi-nus De-us Sa-ba-oth; Ple-ni sunt cæl-i et ter-ra glo-ri-a tu-a.

27

S

A

T

B

Ho - san -

Ho - san -

Ho - san -

Ho - san -

33

S

A

T

B

na, Ho san -

na, Ho - san -

tus. Ho - san -

na, Ho - san -

39

S

A

T

B

na,

na, Ho - san -

na, Ho - san

na, Ho - san

45

S

A

T

B

Ho - san - na in ex - cel-sis. Be-ne -

na in ex - cel-sis. Be-ne -

na in ex - cel-sis. Be-ne -

na, Ho - san - na in ex - cel-sis. Be-ne -

50

S



dic-tus, qui ve-nit in no-mi-ne Do-mi-ni. Be-ne-dic-tus, qui ve-nit in

A



dic-tus, qui ve-nit in no-mi-ne Do-mi-ni. Be-ne-dic-tus, qui ve-nit in

T



dic-tus, qui ve-nit in no-mi-ne Do-mi-ni. Be-ne-dic-tus, qui ve-nit in

B



dic-tus, qui ve-nit in no-mi-ne Do-mi-ni. Be-ne-dic-tus, qui ve-nit in

54

S



no-mi-ne Do-mi-ni. Be-ne-dic-tus, qui ve-nit in no-mi-ne Do-mi-ni. Ho-san-

A



no-mi-ne Do-mi-ni. Be-ne-dic-tus, qui ve-nit in no-mi-ne Do-mi-ni.

T



no-mi-ne Do-mi-ni. Be-ne-dic-tus, qui ve-nit in no-mi-ne Do-mi-ni.

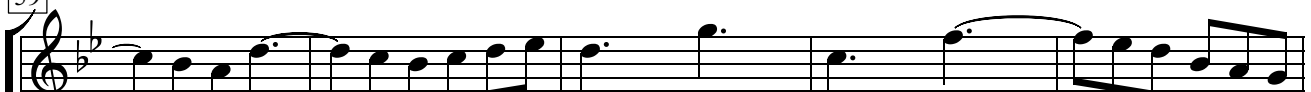
B



no-mi-ne Do-mi-ni. Be-ne-dic-tus, qui ve-nit in no-mi-ne Do-mi-ni.

59

S



Ho-san-

A



Ho-san-

T



Ho-san-

B



Ho-san-

64

S

A

T

B

na, Ho san -

na,

tus. Ho - san -

na, Ho - san -

69

S

A

T

B

na,

Ho - san - na,

Ho - san -

na, Ho - san

75

S

A

T

B

Ho - san - na in ex - cel-sis.

na in ex - cel-sis.

na in ex - cel-sis.

na, Ho - san - na in ex - cel-sis.



# Agnus Dei

$\text{♩} = 72$

S

Ag - nus De - i qui tol - lis pec - ca - ta mun - di

A

Ag - nus De - i qui tol - lis pec - ca - ta mun - di

T

Ag - nus De - i qui tol - lis pec - ca - ta mun - di

B

Ag - nus De - i qui tol - lis pec - ca - ta mun - di

9

Zichtexemplaar

S

Ag - nus De - i qui tol - lis pec - ca - ta

A

mi - se - re - re no - bis. Ag - nus De - i qui tol - lis pec - ca - ta

T

mi - se - re - re no - bis. Ag - nus De - i qui tol - lis pec - ca - ta

B

Ag - nus De - i qui tol - lis pec - ca - ta

18

S

mun - di mi - se - re - re no - bis. Ag - nus De - i qui

A

mun - di mi - se - re - re no - bis. Ag - nus De - i qui

T

mun - di mi - se - re - re no - bis. Ag - nus De - i qui

B

mun - di mi - se - re - re no - bis.

Nadruk verboden

26

S

tol - lis pec - ca ta mun - di do - na no - bis

A

tol - lis pec - ca ta mun - di do - na no -

T

tol - lis pec - ca ta mun - di do - na no -

B

tol - lis pec - ca ta mun - di do - na no -

34

S

pa - cem, do - na no - bis pa - cem. A - men.

A

bis, do - na no - bis pa - cem. A - men.

T

bis, do - na no - bis pa - cem,

B

do - na no - bis pa - cem,

41

S

A - men. A - men. do - na no - bis pa - cem,

A

do - na no - bis pa - cem, do - na no - bis pa - cem, do - na no - bis pa - cem,

T

do - na no - bis pa - cem, do - na no - bis pa - cem, do - na no - bis pa - cem,

B

do - na no - bis pa - cem, do - na no - bis pa - cem, do - na no - bis pa - cem,